

HEIDENHAIN



Gen 3

La nouvelle génération d'entraînement

Technologie de commande pour un mouvement intelligent

Un maximum de performance pour votre machine

De puissants modules de commande

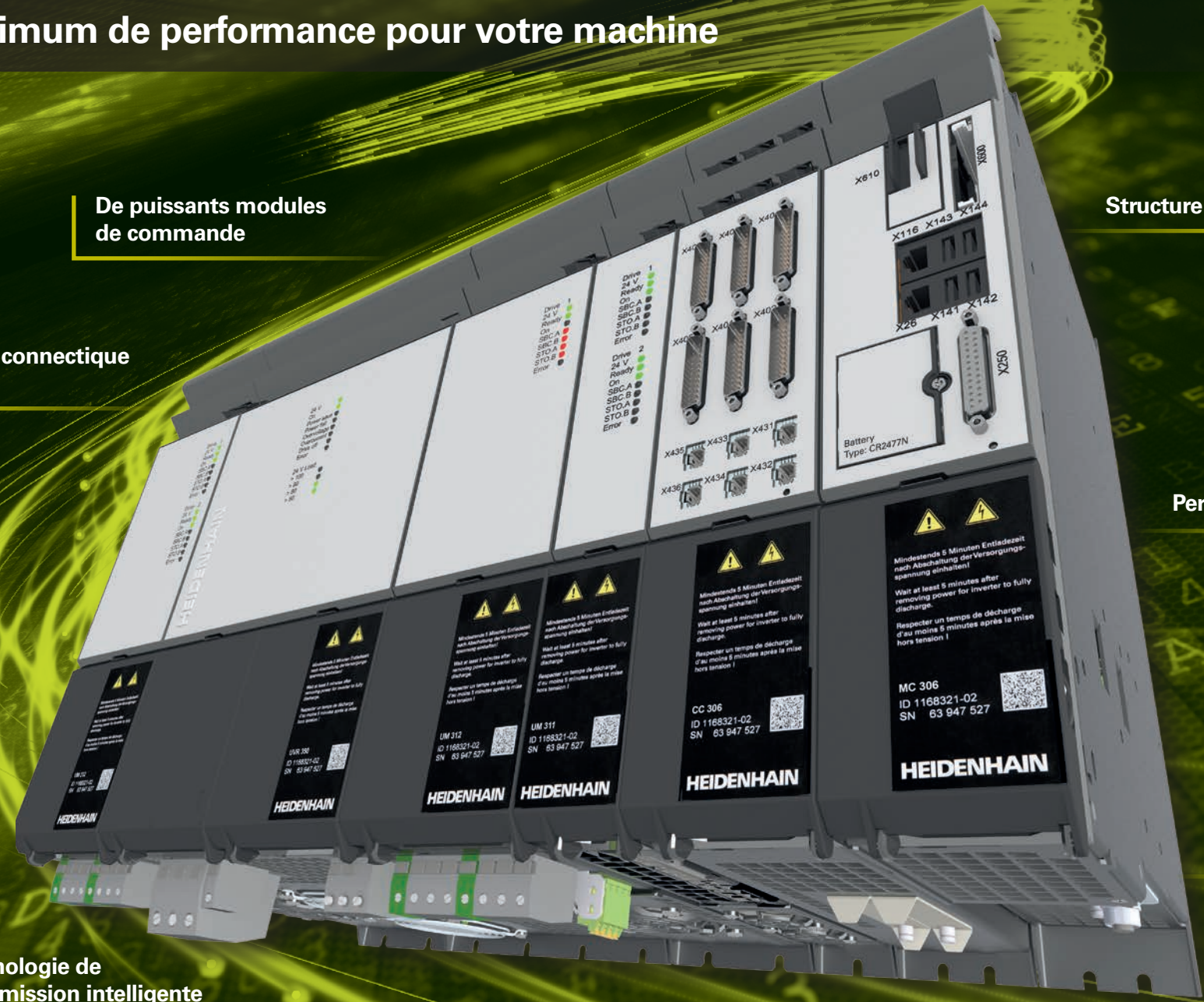
Structure compacte

Montage et connectique simplifiés

Performance maximale

Diagnostic efficace

Technologie de transmission intelligente



De puissants modules de commande



Les modules de commande de HEIDENHAIN sont des systèmes adaptés pour une parfaite harmonie :

- Logiciels
- Matériel de commande en temps réel
- Electronique d'entraînement
- Moteurs
- Systèmes de mesure

Ces systèmes mettent l'accent sur la technologie d'asservissement et de pilotage. Car, en fin de compte, la maîtrise des mouvements et les stratégies d'asservissement ont un impact direct sur le résultat de l'usinage.

Avec les nouveaux composants de la génération 3, HEIDENHAIN propose un système complet, basé sur des technologies particulièrement innovantes aux belles perspectives d'avenir. Vous bénéficiez ainsi d'une technique d'interface des plus modernes, de meilleures performances et d'un asservissement plus efficace. Tout cela contribue à faire de la technologie d'entraînement Gen 3 un élément clé pour les machines qui sont soumises à des exigences élevées, aussi bien en termes de disponibilité, qu'en temps et en qualité d'usinage.

Structure compacte

Outre leurs excellentes caractéristiques fonctionnelles, les composants Gen 3 se distinguent par leur conception optimisée. En effet, les composants des variateurs Gen 3 présentent un design à la fois moderne et ergonomique, tout en étant compacts, robustes et particulièrement pratiques. Enfin, des extensions ultérieures sont tout à fait envisageables puisque ces composants peuvent être agencés dans l'ordre de votre choix dans l'armoire électrique.



Flexibilité d'agencement



Plug-and-Play



En résumé

- Nouvelle technologie de semi-conducteurs
- Moins de composants système requis
- Technologie Plug-and-Play
- Design ergonomique



Avantages

- Montage simple et rapide
- Agencement flexible des composants
- Facilité d'extension de la configuration
- Gain de place



Rail d'alimentation traversant

Montage et connectique simplifiés

Le montage d'une machine à CNC implique d'installer un très grand nombre de composants différents. Il est donc primordial que les pièces ou les sous-ensembles soient faciles à manipuler et à assembler. En effet, le montage et la connectique sont des facteurs qui influencent directement la rentabilité et la qualité d'assemblage d'une machine. Les composants Gen 3 offrent d'énormes avantages lors du montage et du câblage.



En résumé

- Manipulation facile
- Connectique pratique
- Rail d'alimentation traversant



Avantages

- Machine facilement extensible, par exemple lors d'un retrofit
- Câblage rapide et sûr
- Remise en service rapide suite à une opération de maintenance
- Faibles coûts de montage

Technologie de transmission intelligente

Pour être performants, les systèmes doivent assurer un échange de données à la fois rapide et sûr. Les composants Gen 3 offrent sur ce point des conditions optimales. Ils combinent en effet des technologies de transmission des plus modernes et des techniques de connexion pratiques et intelligentes. Avec la technologie de transmission Gen 3, vous pouvez compter sur un concept novateur au processus fiable.

Avantages

- Mise en service rapide
- Grande résistance aux perturbations
- Câblage simple et rapide
- Débit de transfert des données élevé

En résumé

- Gigabit HSCI
- Transmission 100 % numérique
- Technologie de fibre optique
- Connectique miniaturisée
- Connecteur hybride pour une transmission puissance/signal combinée

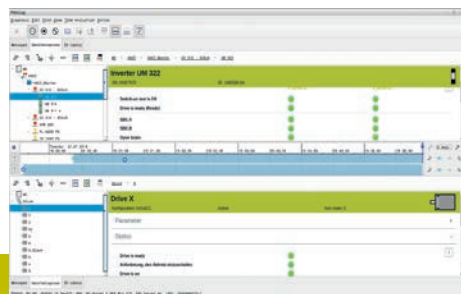


Diagnostic efficace

Les fonctions de diagnostic jouent un rôle essentiel lorsqu'une erreur doit être rapidement identifiée et résolue. Un diagnostic pointu s'avère tout aussi important lors de la première mise en service, pour configurer une machine avec facilité et méthode. Avec les composants Gen 3, vous disposez d'un système intégralement diagnosticable et capable de vous fournir, en combinaison avec le logiciel TNCdiag, des informations de diagnostic fiables et détaillées.

Avantages

- Affichage clairement lisible des informations
- Nombreuses possibilités de diagnostic
- Meilleure fiabilité de processus
- Documentation et archivage des données
- Temps de maintenance réduits



En résumé

- Un affichage optimal des informations de diagnostic avec TNCdiag pour PC ou CN
- Informations statiques :
 - Etiquette signalétique électronique
 - Affectation directe appareils/entraînements
- Informations dynamiques :
 - Etat actuel des appareils et valeurs mesurées (qualité de la liaison par fibre optique, par exemple)



Performance

Une performance maximale

Une technique d'entraînement plus performante contribue aussi à améliorer la performance globale d'une machine. Il s'agit donc là d'un facteur important pour améliorer à la fois les données de performance et l'efficacité de vos machines. La technologie d'entraînement Gen 3 propose les conditions optimales pour cela.

Avantages

- Excellente qualité d'asservissement des entraînements hautement dynamiques
- Très courtes phases d'accélération des broches et des axes
- Peu d'espace dans l'armoire électrique
- Vitesses de rotation broche très élevées

En résumé

- Densité de puissance élevée
- Concept hardware d'avenir
- Meilleures données de performance
- Courants et puissance de crête plus longs et plus élevés
- Jusqu'à 16 kHz de fréquence PWM





HEIDENHAIN

DR. JOHANNES HEIDENHAIN GmbH

Dr.-Johannes-Heidenhain-Straße 5

83301 Traunreut, Germany

☎ +49 8669 31-0

FAX +49 8669 32-5061

E-mail: info@heidenhain.de

www.heidenhain.de